

2011年。  
有明で東京は  
リゾートになる。

# Ariake HeartBeating

有明現地より約500mの東京湾海上にて撮影(平成22年9月)

お問い合わせ・資料のご請求は、ウェブサイトまたは、お電話で。

[ariake-sky.jp](http://ariake-sky.jp)

有明スカイタワー 検索

☎0120-556-154

[営業時間] 平日/午前11:00~午後6:00、土日祝/午前10:00~午後6:00(水曜定休)



携帯電話からの資料請求  
[ast@ttmb.jp](mailto:ast@ttmb.jp)  
上記のメールアドレスに空メールを送  
信いただくか、QRコードを読み取る  
だけで、簡単に資料請求ができます。

## ブリリア有明スカイタワー モデルルーム公開中

販売予定価格  
(100万円単位)

1DK

3,000万円台~

2LDK

3,800万円台~

3LDK

4,900万円台~

<p>〈売主〉</p> <p><b>東京建物</b> <small>国土交通大臣免許(14)第6号 (1) 不動産株式会社 (2) 首都圏不動産公正取引協議会加盟 〒100-8285 東京都千代田区人形町一丁目1番9号</small></p>	<p>〈売主〉</p> <p><b>東武鉄道</b> <small>国土交通大臣免許(15)第328号 (1) 不動産株式会社 (2) 首都圏不動産公正取引協議会加盟 〒131-8522 東京都葛飾区西葛西一丁目1番12号</small></p>	<p>〈販売代理〉</p> <p><b>東京建物 不動産販売</b> <small>国土交通大臣免許(19)第2885号 (1) 不動産株式会社 (2) 首都圏不動産公正取引協議会加盟 〒163-0665 東京都新宿区西新宿一丁目25番1号新宿センタービル</small></p>	<p>〈販売代理〉</p> <p><b>東武不動産システム</b> <small>国土交通大臣免許(16)第3022号 (1) 不動産株式会社 (2) 首都圏不動産公正取引協議会加盟 〒131-0045 東京都葛飾区西上野三丁目22番17号</small></p>
---------------------------------------------------------------------------------------------------------------------------------------	-----------------------------------------------------------------------------------------------------------------------------------------	----------------------------------------------------------------------------------------------------------------------------------------------------------	--------------------------------------------------------------------------------------------------------------------------------------------------



# 地上約110m・最上階 Owners Sky

オールダイワウジ 完成予想CG



建物外観 完成予想CG



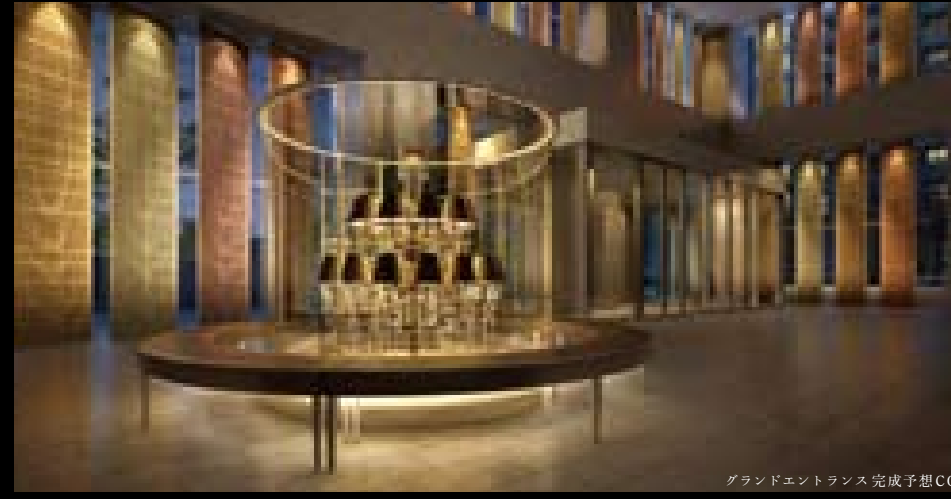
オーナーズスイート「オアシス」バスルーム 完成予想CG



サウスエントランス 完成予想CG



プライベートテラス 完成予想CG



グランドエントランス 完成予想CG



ジム 完成予想CG

**Pool プール**  
チャコールグレーの床や壁、キャンドル状のライトや間接照明などによりシック＆ウォームな空間を演出。イベントテラスで休憩しながら、開放的な庭の風景を昼間は屋外に広がる緑の風景を楽しむこともできます。望みながらトレーニングに取り組むことができます。

**Gym ジム**  
人気のトレーニングマシンを揃えたジム。隣接のフリースペースで休憩しながら、開放的な庭の風景を昼間は屋外に広がる緑の風景を楽しむこともできます。望みながらトレーニングに取り組むことができます。

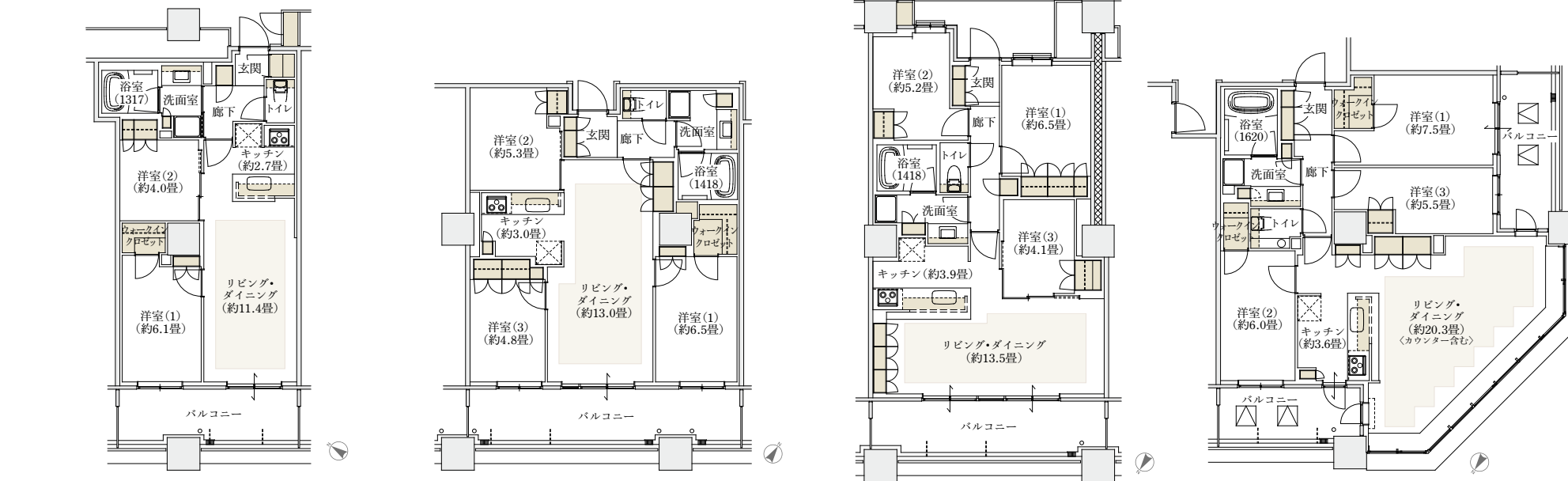
※CGパースは図面をもとに描いた完成予想図であり実際とは異なります。また共用施設のアート作品についてはイメージであり実際とは異なります。CGパース中の風景は、現地および現地周辺より撮影したもので実際とは異なります。眺望写真およびCGパース中の意外の風景については、現在及び将来にわたって愛わらぬ眺望を確保するものではありません。

## Plan

地方銀行提携ローン  
今なら最大年▲1.7%適用 年利 **0.775%**  
(変動金利・店頭金利より▲1.7%適用)

※上記資金計画は元利均等方式による35年返済によるものです。(利率/変動金利率、年0.775%【適用後】・団体保険料は金利に含まれます。取扱金融機関/地方銀行)なお金利は融資実行時の金利が適用されます。その他別途融資保証料と事務手数料がかかります。詳しくは下記融資概要および現地販売センターにて係員までお尋ねください。※提携ローンは、一定要件該当者が対象です。

2LDK+WIC+SIC	3LDK+WIC	3LDK	3LDK+2WIC
専有面積 / 57.04㎡ (約17.25坪) (トランクルーム面積0.56㎡含む) バルコニー面積/10.36㎡ (約3.13坪)	専有面積 / 75.44㎡ (約22.82坪) (トランクルーム面積0.67㎡含む) バルコニー面積/15.64㎡ (約4.73坪)	専有面積 / 75.58㎡ (約22.86坪) (トランクルーム面積0.78㎡含む) バルコニー面積/13.47㎡ (約4.07坪)	専有面積 / 93.54㎡ (約28.29坪) (トランクルーム面積1.05㎡含む) バルコニー面積/17.20㎡ (約5.20坪)

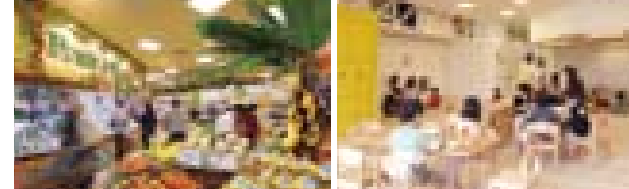


SW-60A1 (418号室)	SE-80A2-I (332号室)	NW-80D1-I (2107号室)	W-90B1-II (2116号室)
販売価格 <b>3,800万円</b>	販売価格 <b>5,330万円</b>	販売価格 <b>5,600万円</b>	販売価格 <b>7,550万円</b>
支払額 毎月(年12回) <b>約103,300円</b> (当初5年間)	支払額 毎月(年12回) <b>約144,934円</b> (当初5年間)	支払額 毎月(年12回) <b>約152,275円</b> (当初5年間)	支払額 毎月(年12回) <b>約205,300円</b> (当初5年間)
頭金/0円 借入額/3,800万円 年利/0.775%(変動金利)35年	頭金/0円 借入額/5,330万円 年利/0.775%(変動金利)35年	頭金/0円 借入額/5,600万円 年利/0.775%(変動金利)35年	頭金/0円 借入額/7,550万円 年利/0.775%(変動金利)35年
ボーナス時加算 0円(年2回)	ボーナス時加算 0円(年2回)	ボーナス時加算 0円(年2回)	ボーナス時加算 0円(年2回)

※提携ローンは一定要件該当者が対象です。金利は年2回見直しされますが、返済額は適用金利が変わっても5年間一定で5年ごとに調整されます(ただし前返済額の1.25倍を限度)。適用される金利は融資実行時のものとなり、表示されている金利・返済額と異なる場合があります。

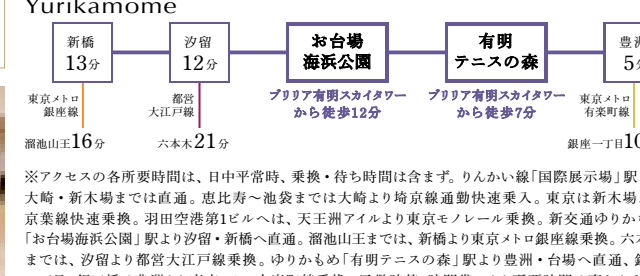
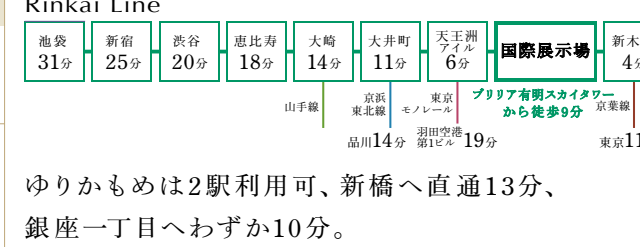
建物1階にスーパーマーケット「文化堂」を誘致。大崎へ14分、恵比寿へ18分、渋谷へ20分、小児科医院やカフェレストランも隣接。

- 徒歩1分圏にこれだけの施設が充実
- スーパーマーケット「文化堂」…1階 (平成23年4月オープン予定)
  - 区認可保育園…2階(誘致予定)
  - ひまわりキッズガーデン有明(区認可保育園)
  - 有明こどもクリニック(小児科医院)
  - 有明デンタルクリニック(歯科医院)
  - りゅう薬局(調剤薬局)
  - ドンマイスタープラス(バーカリー&カフェレストラン)
  - デイリーヤマザキ(24時間営業コンビニエンスストア)
  - ホームドライ(クリーニング)



スーパーマーケット「文化堂」(豊洲店)ひまわりキッズガーデン(プリリアマール有明1階)

大崎へ14分、恵比寿へ18分、渋谷へ20分、新宿へ25分便利なりんかい線で直結。



東京都マンション環境性能表示

評価(3段階)

- 建物の断熱性 ★★
- 設備の省エネ性 ★★
- 建物の長寿命化 ★★
- みどり ★★★

この表示は、都民の健康と安全を確保する環境に関する条例に基づいたものです。

予告広告

販売を開始するまでの間は、契約・予約交付・申込順位の保全行為に係る行為は一切できません。あらかじめご了承ください。発売予定時期/平成23年1月下旬